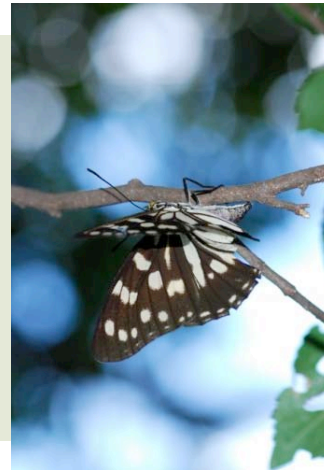


8月の いんせくとかふえ 行事のお知らせ

part 2



採集したチョウの標本をつくります。
簡単な展翅板で展翅をしてみましょう。
短い命を終えて、地面に落ちてしまった、
セミも翅を広げて標本にしましょう。
持って帰って完全に乾燥したら、箱に入れてとっておきましょう。
いつでも、虫眼鏡で観察が出来ます。

「標本って虫をころしちゃうの？」
「それって、かわいそう！」
って思いますよねー
でも、生き物をしらべるには、
標本として保存をしたり、
じっくりと観察をすることも、
大切なことなのです

対象：いきものに興味のあるかた、
好きな方ならだれでも

日時： 2010年8月22日（日）
午後1時30分-3時

場所： 稻荷山図書館 2F会議

その他：申込は不要ですが、採集に出かけるめ、
時間に遅れないようお願いします
虫あみは持ってきてください。

連絡先：tsukui-yuko@mail.707.to（津久井）

この活動は（財）まちづくりセンターの助成金で行っています。

